



CENTRUM
HUMANISTYKI
CYFROWEJ

Maciej Maryl

Magdalena Wnuk

Tomasz Umerle

Otwarta
humanistyka

OPERAS^{PL}

OPERAS^{PL}



CENTRUM
HUMANISTYKI
CYFROWEJ

Czym jest konsorcjum OPERAS?

OPERAS to **międzynarodowe konsorcjum na rzecz budowania europejskiej infrastruktury badawczej dla nauk humanistycznych i społecznych**. W 2021 r. OPERAS zostało wpisane (z poparciem Polski) na europejską mapę infrastruktur badawczych ESFRI. Obecnie trwają prace nad aplikacją o status ERIC. Istnieje od czerwca 2016 r.

OPERAS

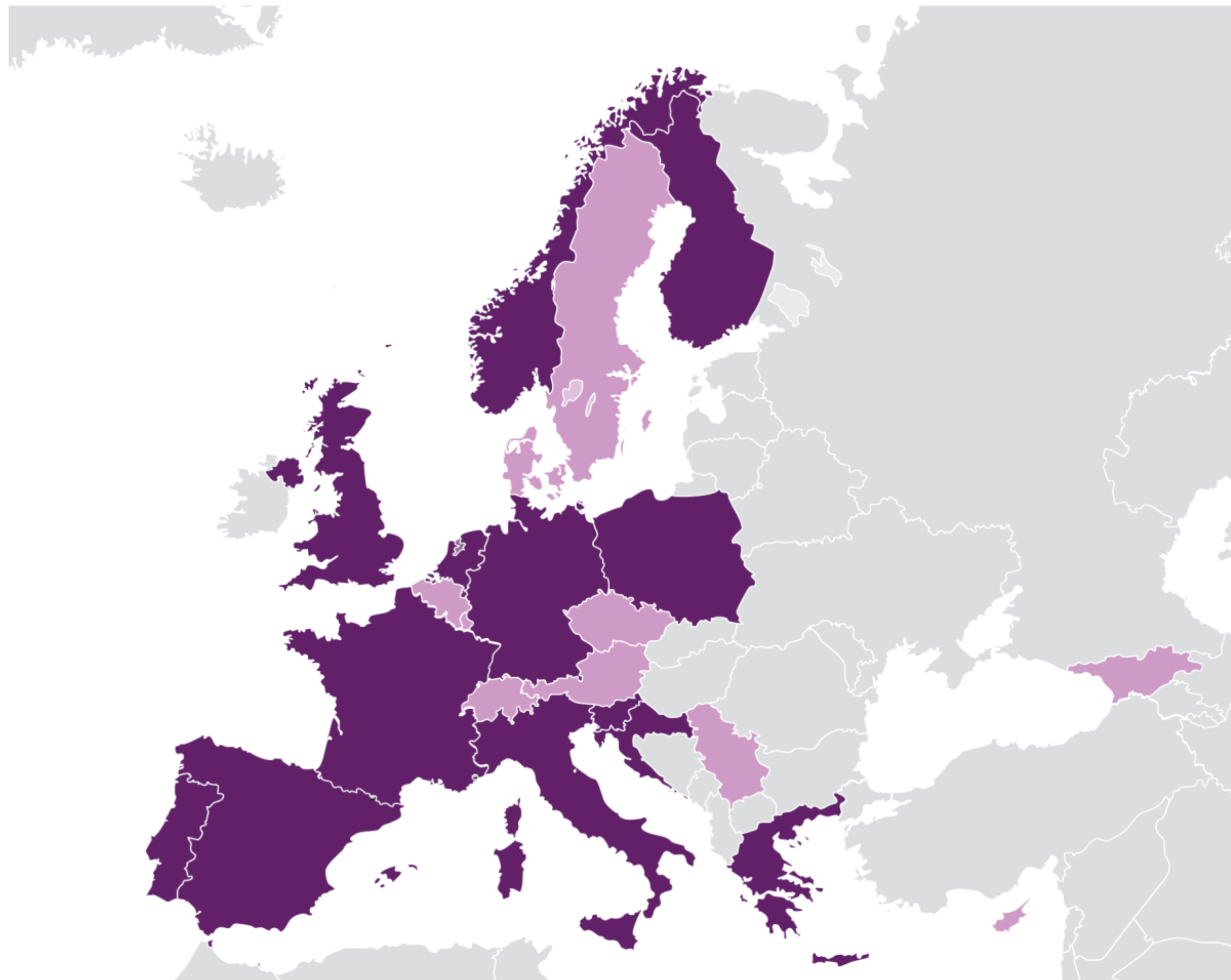
open scholarly communication in the european
research area for social sciences and humanities

About ▾ Special Interest Gr...

Thank you to our 157 donors who provided 73
000 euros to support 45 scientific journals and
publishers in Ukraine

Ukrainian editorial staff)/SESU
) has run a successful
crowdfunding channel. As a
journals and publishers will
campaign also initiated
in Europe and Ukraine.

- Rozproszona infrastruktura badawcza wspierająca otwartą komunikację w naukach HS.
- Koordynuje rozproszone zasoby i usługi.
- 66 instytucji członkowskich z 23 krajów (w tym 12 krajów w trzonie konsorcjum)



OPERAS^{PL}



OPERAS^{PL}

OTWARTA KOMUNIKACJA W HUMANISTYCE
NAUKACH SPOŁECZNYCH

OPERAS-PL ▾

POLITYKA PRYWATNOŚCI

KONTAKT

ABOUT



Czym jest OPERAS-PL?

OPERAS-PL to część konsorcjum OPERAS, czyli europejskiej infrastruktury badawczej dla nauk humanistycznych i społecznych. W ramach IBL PAN jest koordynowana przez sekcję otwartej humanistyki działającą przy Centrum Humanistyki Cyfrowej. Istnieje od czerwca 2021 r. IBL PAN pełni funkcję National Node.

OPERAS-PL dla polskiej humanistyki

Sekcja otwartej humanistyki przy CHC IBL PAN realizuje obecnie dwuletni projekt „**OPERAS-PL: Innowacyjna komunikacja naukowa w humanistyce. Rozwój, ewaluacja, kompetencje**” dofinansowany w ramach programu MEiN „Nauka dla Społeczeństwa”, a także uczestniczy w realizacji projektów europejskich.

Najważniejsze wydarzenia w tym roku



Instytucje zaangażowane w OPERAS-PL

- 1 ICM UW**
Biblioteka Nauki, GoTriple, EOSC
- 2 Uniwersytet Śląski**
Biblioteka - ewaluacja, Wydawnictwo - metadane
- 3 Ośrodek Przetwarzania Informacji PIB**
Infrastruktura badania otwartej nauki
- 4 Uniwersytet Łódzki**
Biblioteka - ewaluacja, Wydawnictwo - metadane
- 5 Uniwersytet Adama Mickiewicza**
Pracownia komunikacji naukowej, Biblioteka



Plan badawczo-rozwojowy OPERAS-PL



Infrastruktura
komunikacji
naukowej w HS



Infrastruktura
badania otwartej
nauki



Infrastruktura
zarządzania
innowacją w
nauce



Polska nauka HS
w Europejskiej
Chmurze
Otwartej Nauki

Infrastruktura komunikacji naukowej w HS

- 1 Standaryzacja i interoperacyjność otwartych czasopism i monografii
- 2 Racjonalizacja i automatyzacja procesów wydawniczych
- 3 Rozwój infrastruktury dla monografii i edycji multimedialnych
- 4 Rozwój otwartych modeli biznesowych dla wydawców naukowych
- 5 Szkolenia i działania informacyjne

rozprawstwa cyfrowego

Naukowe edytorstwo cyfrowe
Agnieszka Szulińska

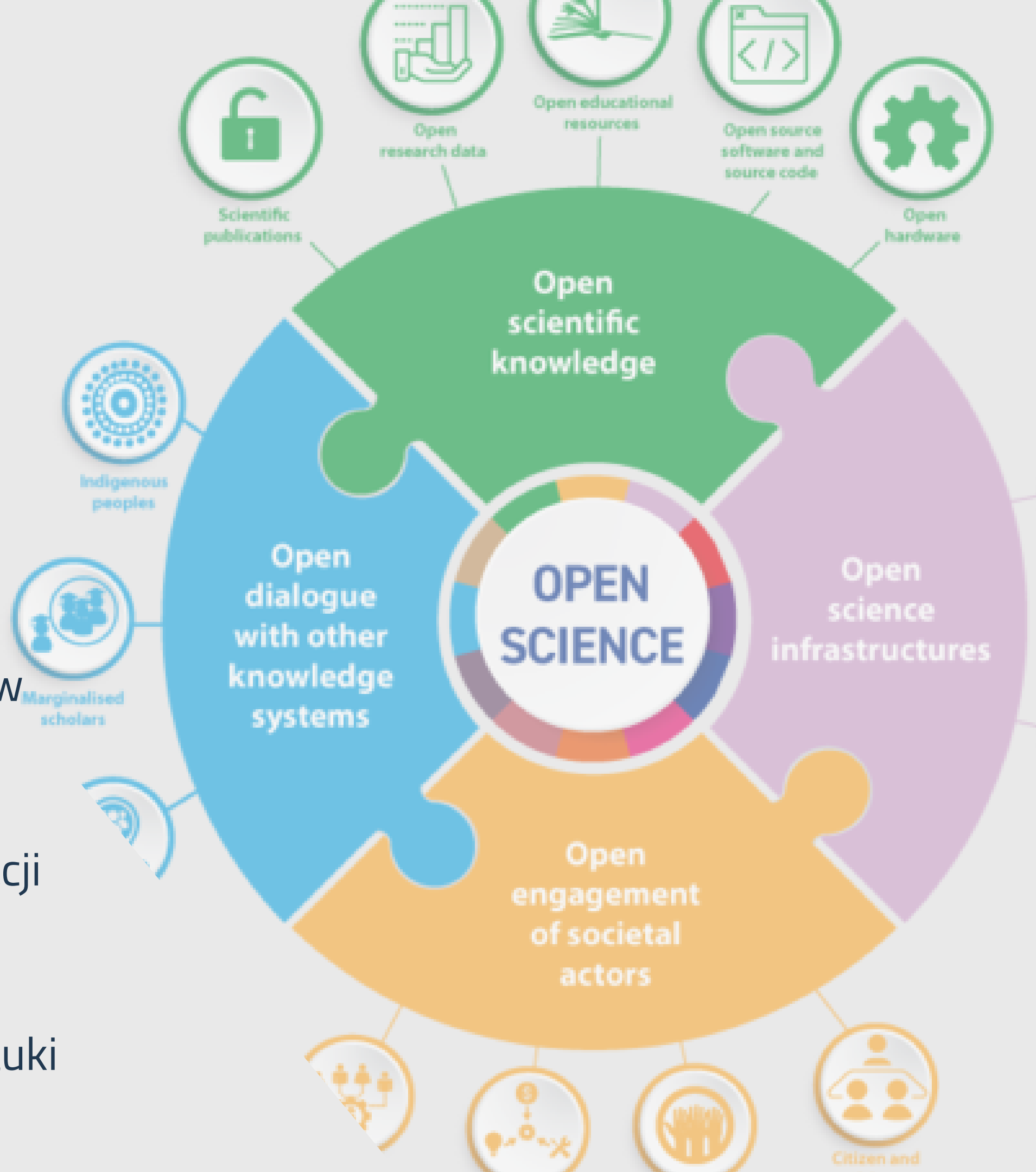
owe

vet Rams

Panorama liter

Infrastruktura badania otwartej nauki

- Budowanie metryk mających zastosowanie w ewaluacji.
- Budowa infrastruktury do badania komunikacji naukowej
- Analizy upowszechnienia i barier otwartej nauki



Jakiej ewaluacji potrzebuje polska humanistyka?

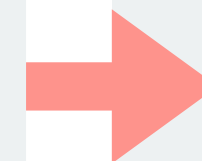
Propozycja nowych kryteriów ewaluacji projektów, wyników i monografii cyfrowych w humanistyce

Analiza kryteriów ewaluacji humanistyki cyfrowej na świecie

Współpraca z ministerstwem

Spotkanie z udziałem przedstawicieli ministerstwa

Przygotowanie propozycji zmian w ewaluacji

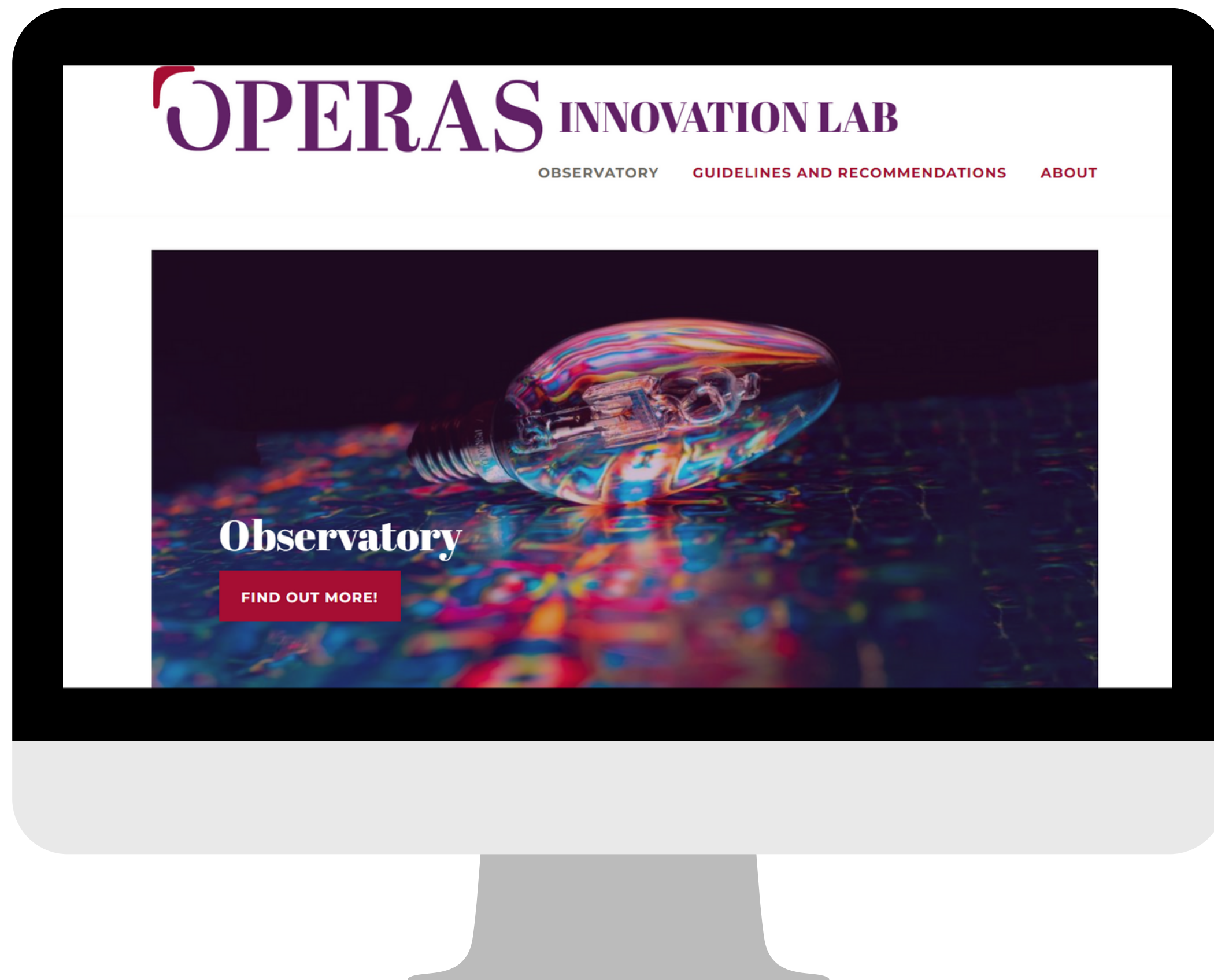


OPERAS^{PL}



Infrastruktura zarządzania innowacją

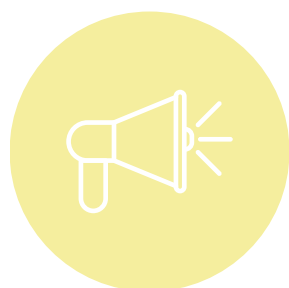
Wsparcie
innowacyjnych
projektów i ich twórców



OPERAS-PL dla innowacji



Badania nad
innowacjami i
innowacyjnością



Propagowanie i
rzecznictwo



Wspieranie innowacji



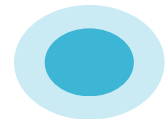
Polska nauka HS w Europejskiej Chmurze Otwartej Nauki

- Umiędzynarodowienie polskich publikacji w naukach HS i powiązanie ich z EOSC
- Upowszechnianie usług OPERAS wśród polskich użytkowników
- Współtworzenie sieci EOSC-PL w obszarze HS z innymi kluczowymi inicjatywami



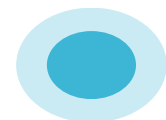
The EOSC logo features a stylized 'e' composed of two overlapping curved shapes, one teal and one purple, followed by the lowercase letters 'eosc' in a bold, black, sans-serif font.

Projekty realizowane w CHC



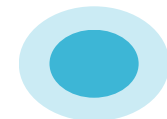
PALOMERA

- Rekomendacje dotyczące polityk otwartości dla książek akademickich w Europie



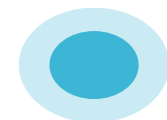
OPERAS-PLUS

- Laboratorium Innowacji OPERAS
- Budowa National Node



DIAMAS

- Modele wydawnicze dla czasopism: rozpoznanie rynku w Europie



CRAFT-OA

- Narzędzia dla czasopism
- Rozwój diamentowej drogi OA



Najważniejsze wydarzenia w tym roku



OPERAS^{PL}



CENTRUM
HUMANISTYKI
CYFROWEJ

Skontaktuj się z nami

Strona www

operas.pl

otwartanauka.hypotheses.org

E-mail

otwartanauka@ibl.waw.pl

Media społecznościowe

@Centrum.Humanistyki.Cyfrowej

#OtwartaNauka #OtwartaHumanistyka #OH

Otwarta
humanistyka